

Инструкция к приемному устройству 86мм v1.0



AC227-03



Пульт управления AC123

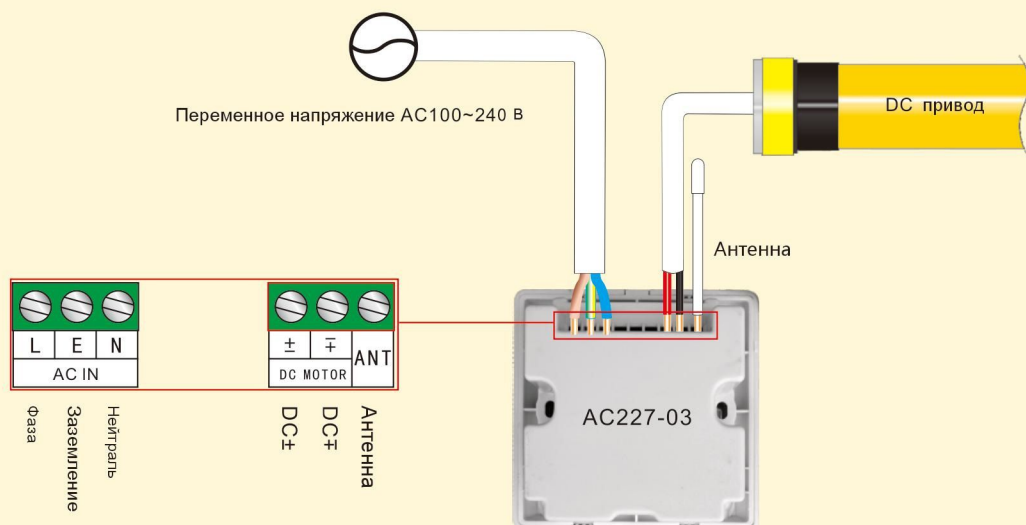
I . Характеристики

- Встроенные прочные клавиши управления системой
- Акриловое покрытие, надежно защищающее поверхность от царапин, мягкая подсветка клавиш управления
- Элегантная рамка с лаковым покрытием
- Противоударное TV5 реле
- Сборка, препятствующая попаданию влаги внутрь
- Стандарт установки 86*86мм
- Антишоковое реле
- Защита подачи электроснабжения в течение 5 минут
- Соответствие требованиям МЭК
- Роскошная и элегантная, покрытая лаком поверхность

II . Параметры

Номер модели	Напряжение	Рабочая температура	Мощность	Радио частота	Чувствительность	Каналы передатчика	Управление
AC227-03	AC100-240В 50/60Гц	-40°C~+85°C	≤ 30Вт	433.92 МГц	-110дБ/м	≤ 20	дистанционное / кнопочное

III . Схема электрической цепи



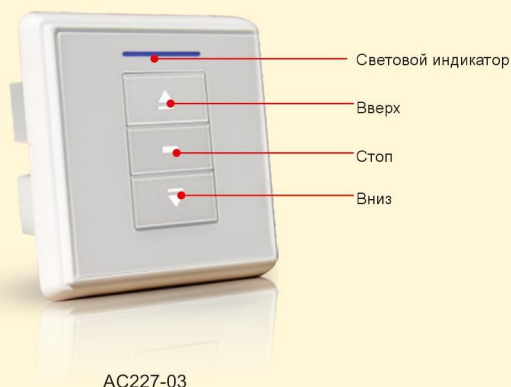
⚠ Примечания к установке

Помимо соблюдения техники безопасности по работе с электрическими устройствами, пожалуйста, соблюдайте следующие правила:

- Не устанавливайте приемник слишком близко к металлическим объектам, т.к. это может повлиять на дальность дистанционного управления устройством;
- Дальность управления: 60м в открытом пространстве;
- Минимальное расстояние между приемником и полом: 1. 5м;
- Минимальное расстояние между приемником и потолком: 0. 3м;
- Минимальное расстояние между приемником и пультом: 0. 2м;
- В целях безопасности убедитесь, что вы отключили подачу электричества перед установкой устройства;
- Избегайте статических помех, которые могут повредить электронные компоненты;
- Используйте гибкие кабели;
- Убедитесь, что после установки кабелей на них не влияет продольная сила.



IV. Схема устройства



AC227-03



Пульт с сенсорным управлением AC123

V. Инструкция по установке

- * Время настройки мотора - не более 5 минут;
- * Перевод из положения вверх/вниз - 0.5 секунд;
- * Если пульт подключен к нескольким приемникам, сначала выберите нужный канал

1. Настройка

индикатор загорается

Удерживайте кнопку "стоп" на приемнике в течение 5 секунд

индикатор быстро мигает 3 раза

В течение следующих 10 секунд нажмите кнопку "вверх" на пульте

Настройка завершена

2. Изменение направления

Если мотор работает в правильном направлении, в регулировке нет необходимости

индикатор быстро мигает 3 раза

Удерживайте кнопки "вверх" и "вниз" на приемнике в течение 5 секунд

Настройка завершена

3. Точечный и продолжительный метод регулировки

Примечание: для управления точечным методом нажмите кнопки "вверх"/"вниз" > 1.5с; для управления продолжительным методом нажмите кнопки "вверх"/"вниз" < 1.5с, мотор сам опустит жалюзи

Метод 1:

индикатор загорается

Удерживайте кнопку "стоп" на приемнике в течение 5 секунд

индикатор быстро мигает 3 раза

В течение следующих 10 секунд нажмите кнопку "стоп" на пульте

Регулировка завершена

Метод 2:

индикатор быстро мигает 3 раза

Удерживайте кнопки "вверх" + "стоп" на приемнике в течение 5 секунд

Регулировка завершена

4. Разрыв связи с одним приемником

канал связи с пультом будет разорван

индикатор загорается

Удерживайте кнопку "стоп" на приемнике в течение 5 секунд

индикатор быстро мигает 3 раза

В течение следующих 10 секунд нажмите кнопку "вниз" на пульте.

Связь разорвана

5. Разрыв связи со всеми приемниками

все каналы связи с пультом будут разорваны

индикатор быстро мигает 3 раза

Удерживайте кнопки "вниз" + "стоп" на приемнике в течение 5 секунд

Связь разорвана

VI. Проблемы и пути решения

№.	Проблема	Пути решения
1	Не загорается световой индикатор на приемном устройстве	Проверьте проводное соединение с приемником
2	Индикатор на пульте не горит или горит слабо	Проверьте заряд батареи внутри пульта
3	Приемник и пульт подключены, но мотор не работает	Проверьте соединение с мотором

86 Блок управления и пульт для автоматического открывания окна

VER1311. 26

А. Технические характеристики

- * Сделан на базе оригинального процессора SOINX
- * Приемное устройство сделано во Франции
- * Все детали обработаны по SMT технологии с повышенной влагозащитой
- * Защита подачи электроснабжения в течение 5 минут
- * AC Модели с переменным током ламинированы с повышенным усилением
- * DC Модели: переменный ток 90-265В
- * Реальное расстояние передачи 25м прямого видения без преград

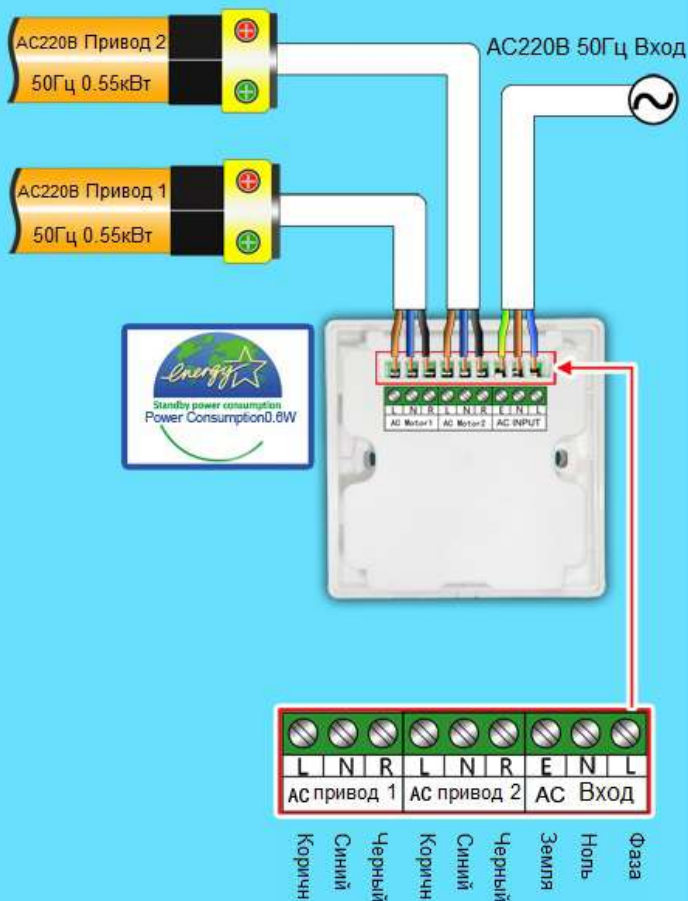


В. Параметры

Модель					
86-AC1:	*AC220В/220В	*550Вт x 1	*433.92МГц	*16 устройств	*-110дБм
86-AC2:	*AC220В/220В	*550Вт x 2	*433.92МГц	*16 устройств	*-110дБм
86242D:	*AC220В/DC24В	*50Вт@24В	*433.92МГц	*16 устройств	*-110дБм

С. Сетевое соединение

86-AC1 и AC2



86-DC24В



- * При использовании мультимедийных пультов выберите нужный канал
- * При использовании других пультов так же следуйте указаниям ниже

D: Подключение пульта к приемнику



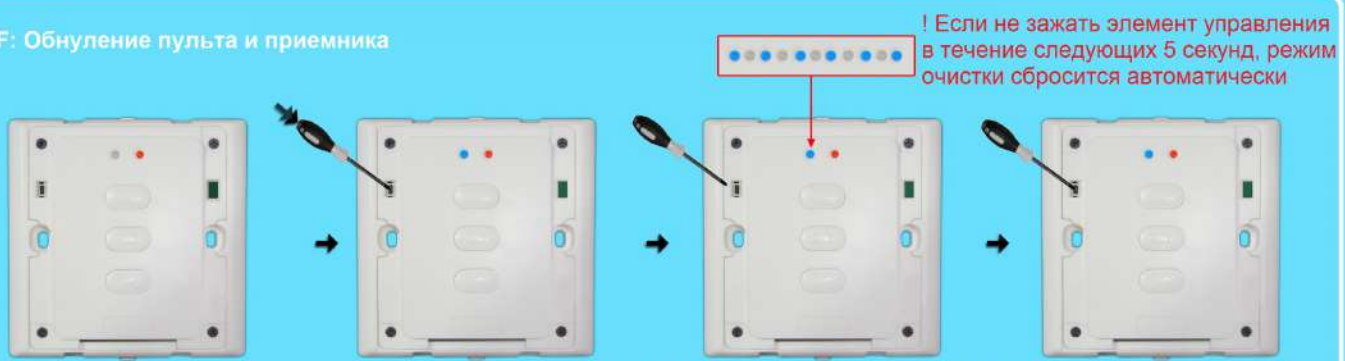
1. При включении питания загорится красная лампочка
2. Зажмите элемент управления, приемник готов к работе
3. Нажмите кнопку "вверх" на пульте
4. Если синяя лампочка загорается 3 раза, значит, приемник и пульт готовы к использованию

E: Отвязывание пульта от приемника



1. При включении питания загорится красная лампочка
2. Зажмите элемент управления, приемник готов к работе
3. Нажмите кнопку "вниз" на пульте
4. Если синяя лампочка загорается 3 раза, значит, приемник и пульт готовы к использованию

F: Обнуление пульта и приемника



1. При включении питания загорится красная лампочка
2. Зажмите и удерживайте элемент управления
3. Если лампочка быстро замигала, значит, очистка устройства запущена, отпустите элемент управления
4. Нажмите элемент управления еще раз

5 секунд



Если направление движения привода не совпадает с направлением движения приемника, зажмите кнопки "вверх" и "вниз" одновременно в течение 5 секунд. После этого индикатор загорится 3 раза, а направление движения привода и приемника станет одинаковым.

G: Корректировка направления



Модель: 1CT

Радио частота: 433.92МГц
Излучаемая мощность: +12дБм
Ток эмиссии: 10мА
Батарея: 12В/А27

H: Пульт